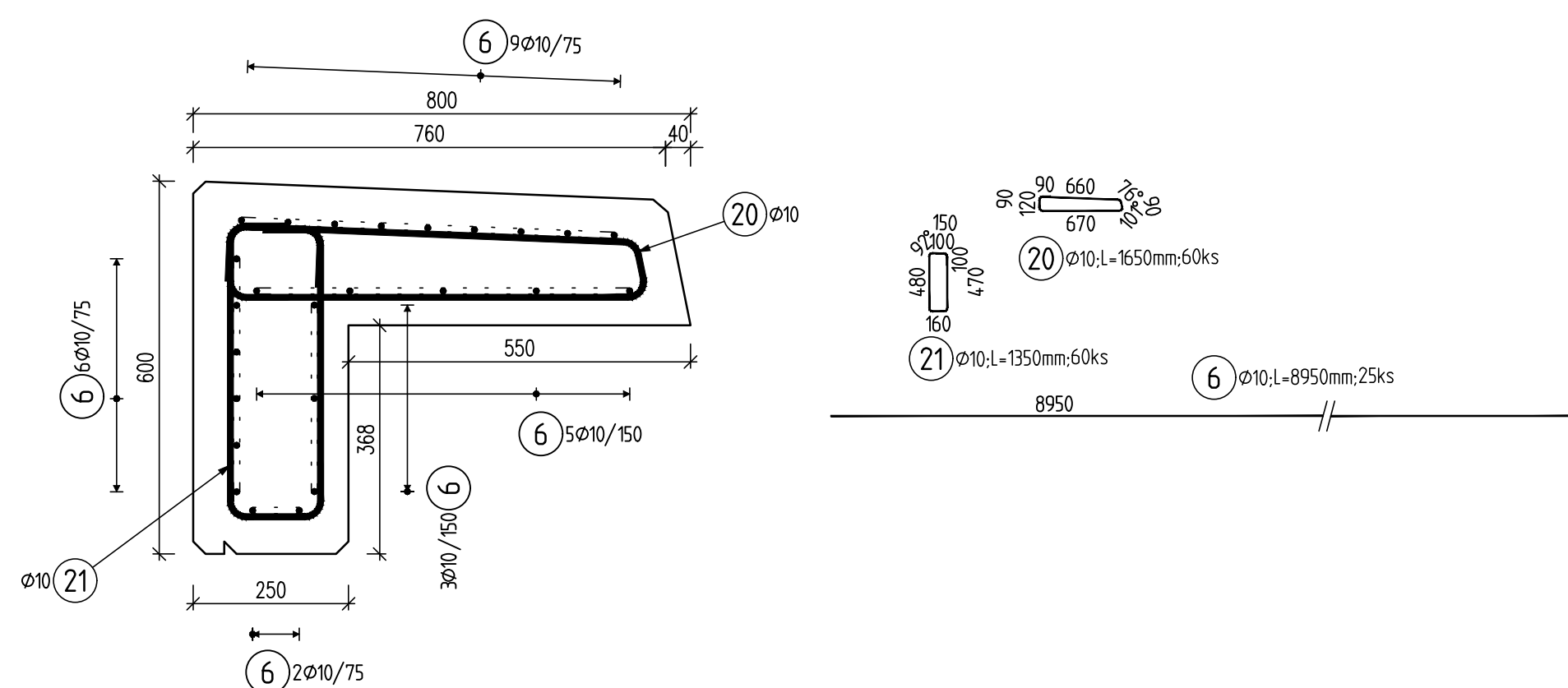
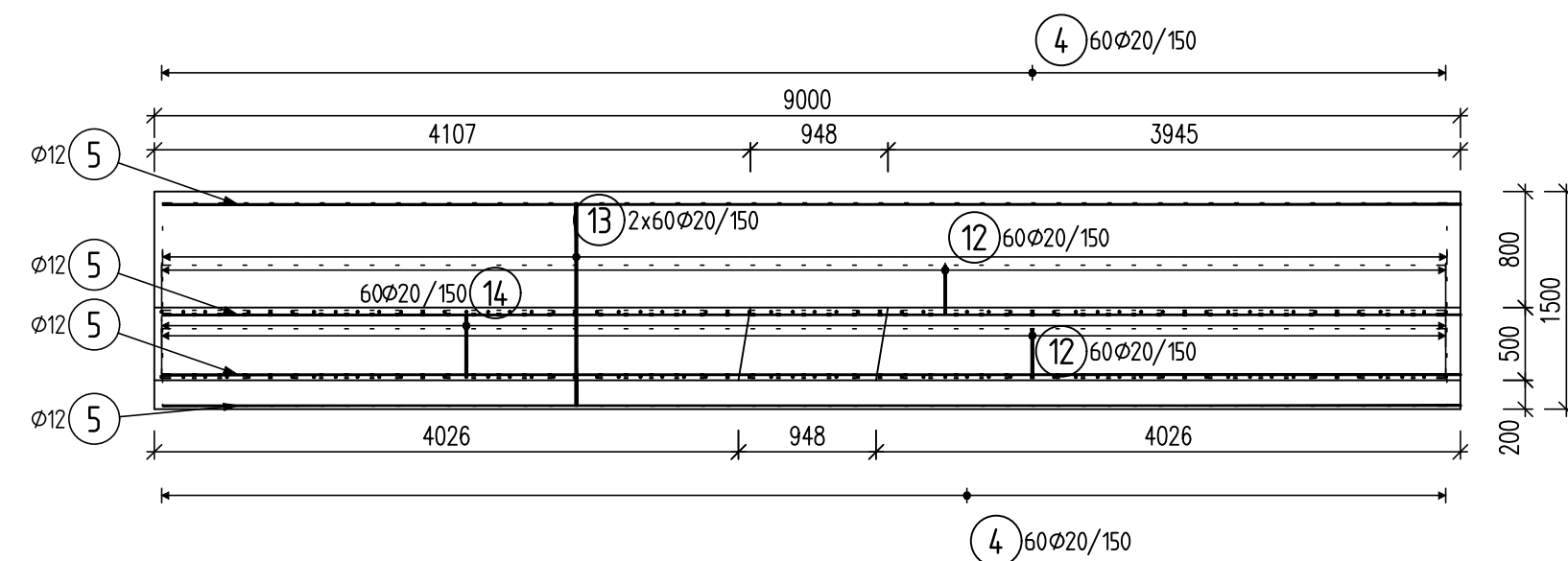
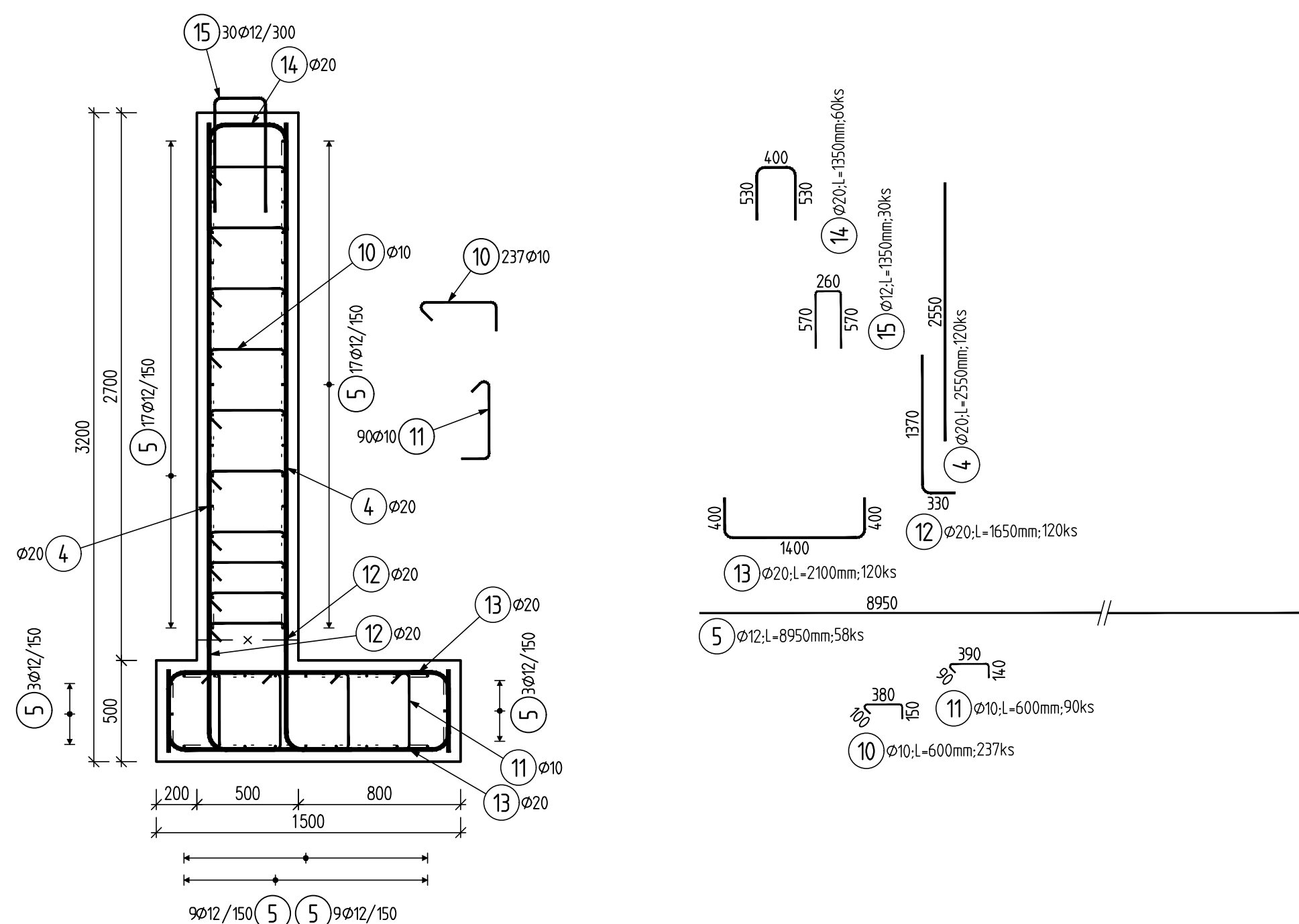


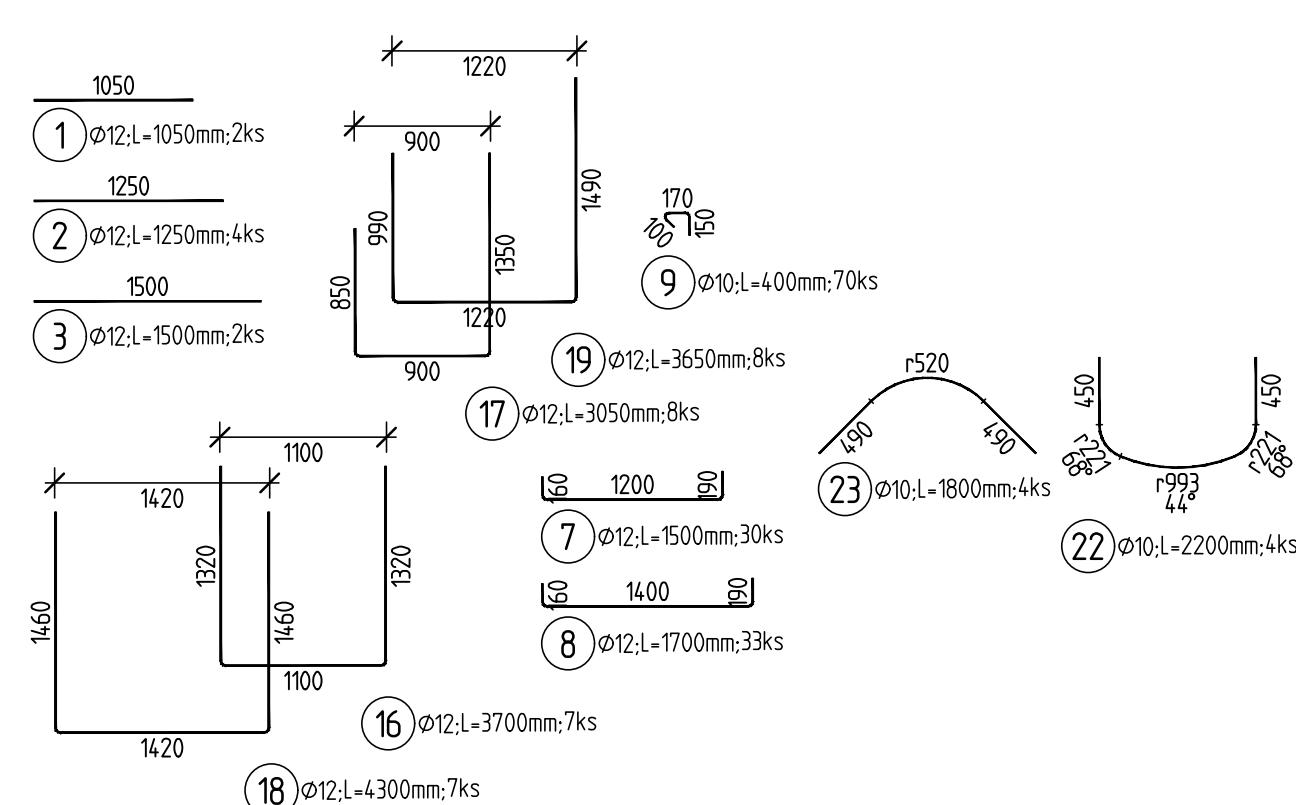
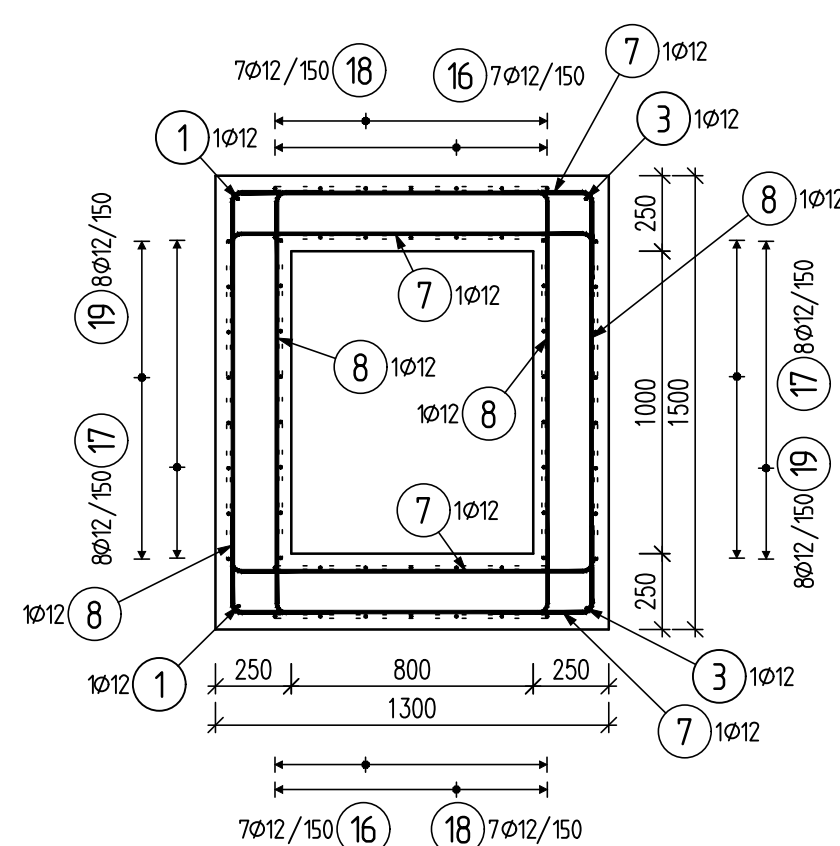
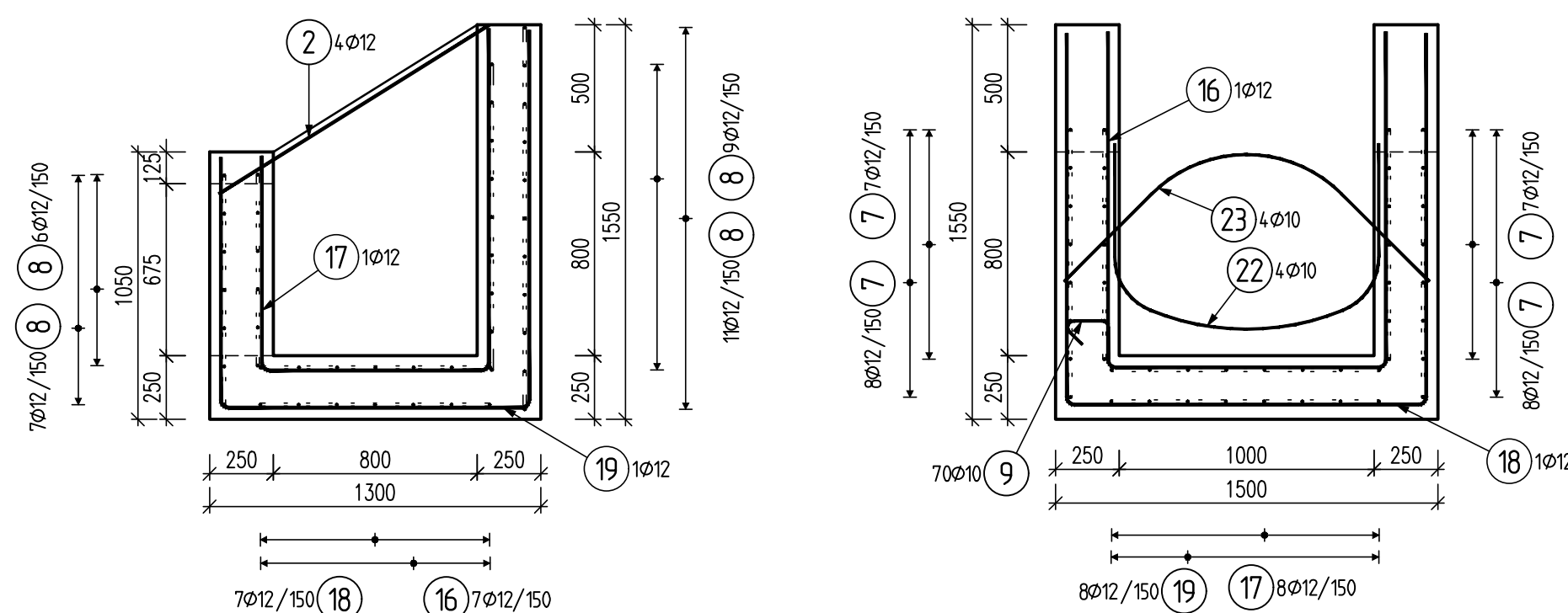
# VÝZTUŽ ŘÍMSY, M 1:10



# VÝZTUŽ OPĚRY, 1:25



# VÝZTUŽ JÍMKY, 1:25



## POZNÁMKY:

1. VLOŽKY PŘESAHUJÍCÍ DO OTVORU PRO TROUBU BUDOU ODŘÍZNUTY
2. POKUD NENÍ UVEDENO JINAK JE ZKOŠENÍ HRAN 20/20 mm.
3. KÓTY VÝZTUŽE JSOU VZTAŽENY K VNĚJŠÍMU POVRCHU VLOŽEK. REKTANGULÁRNÍ KÓTY ÚHLŮ JSOU VZTAŽENY K OSÁM VLOŽEK.
4. CELKOVÁ DĚLKA VÝZTUŽE JE STŘÍŽNÁ DĚLKA VLOŽEK.
5. POKYOVÁ OZNAČENÉ SYMBOLEM "x" JSOU ROVNÉ PRUTY.
6. PROFIL VÝZTUŽE NESMÍ BÝT OSLABEN ZÁPÁLY A VRUBY PŘI POUŽITÍ BODOVÉHO SVARU.
7. VEŠKERÁ VÝZTUŽ VYSTUPUJÍCÍ Z PRACOVNÍCH SPÁR, KTERÁ NEBUDE ZABETONOVÁNA DO 8 TÝDŮN BUDE OCHRÁNĚNA V CELÉ VÝSTUPNÉ DĚLCE PROTIKOROZNÍM NÁTĚREM.

Pol	Profil	Delka [mm]	ks	50		
				10	12	20
*1	50 12	1050	2		2.1	306.0
*2	50 12	1250	4		5.0	
*3	50 12	1500	2		3.0	
*4	50 20	2550	120			
*5	50 12	8950	58		519.1	
*6	50 10	8950	25	223.8		
7	50 12	1500	30		45.0	
8	50 12	1700	33		56.1	
9	50 10	400	70	28.0		
10	50 10	600	237	142.2		
11	50 10	600	90	54.0		
12	50 20	1650	120			
13	50 20	2100	120			
14	50 20	1350	60			
15	50 12	1350	30		40.5	
16	50 12	3700	7		25.9	
17	50 12	3050	8		24.4	
18	50 12	4300	7		30.1	
19	50 12	3650	8		29.2	
20	50 10	1650	60	99.0		
21	50 10	1350	60	81.0		
22	50 10	2200	4	8.8		
23	50 10	1800	4	7.2		
CELKOVA DELKA		[m]	644.0	780.4	837.0	
HMOTNOST		[kg]	397.0	692.9	2064.2	
CELKOVA HMOTNOST		[kg]			3154.0	

**MATERIÁL:**

BETON DLE ČSN EN 206:

ŘIMSA

ČELO, ZÁKLAD OPĚRY

OCEL:

VÝZTUŽ B500B  
KRYTÍ VÝZTUŽE OPĚRY:  
krytí minimální ( $c_{min}$ )=40 mm, krytí jmenovité ( $c_{nom}$ ) = 50 mm

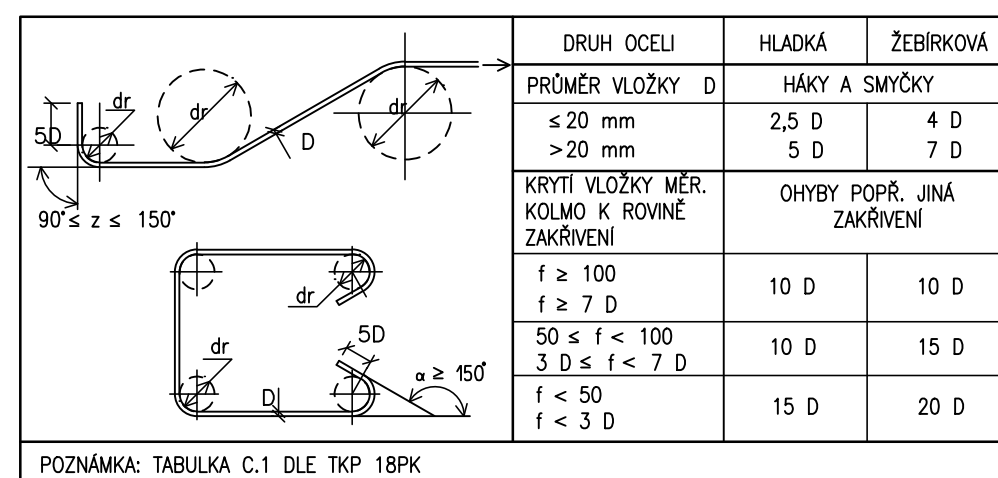
KRYTÍ VÝZTUŽE ŘÍMSY:

krytí minimální ( $c_{min}$ )=45 mm, krytí jmenovité ( $c_{nom}$ ) = 55 mm

## KUBATURA BETONŮ :

OPĚRY	18,9m3
JÍMKA	1,7m3
ŘÍMSA	2,34m3

### TABULKA POLOMĚRŮ VÝZTUŽE:



Změna:	Název změny:	Datum:	Převodil:	Podpis:					
Inventor:	Sředočeský kraj Zbrodovská 11 120 21 Praha 5	Inženýrská činnost:  METROPROJEKT Praha a.s. Argentinská 1621/36 170 00 Praha 7							
METROPROJEKT Praha a.s. Argentinská 1621/36 170 00 Praha 7 generální ředitel: Ing. David Krása tel.: +420 296 154 105 www.metroprojekt.cz info@metroprojekt.cz	 <b>METROPROJEKT</b>	Souprava číslo:							
HIP: Podpis: Ing. Jana Křivánková 296 154 215 tel.: PDSP	II/116 NOVÁ VES POD PLEŠÍ A III/11628 VOZNICE, PD								
Zpracovatelský ústav: S60 - dopravních staveb tel.: 296 154 247 Vedoucí ústavu: Ing. Petr Zobel	Název části díla: II/116 NOVÁ VES POD PLEŠÍ STAVEBNÝ ČÁST SO 101 KOMUNIKACE II/116	C.							
Odpovědný projektant: Ing. Tomáš Pustějovský Vypracoval: Ing. Tomáš Pustějovský Start, znak: V20/2041 Datum: 12/2020 Podle korektury:- Měřítko:-	Název přílohy: PROPUSTEK V KM 1,794 VÝKRES TVARŮ A VÝZTUŽE	Číslo příl.:							
IČD:	20	7484	001	01	03	02			012